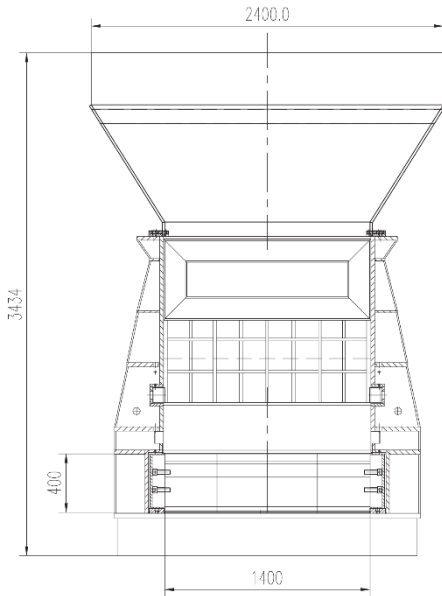


Schrottschere MS-4000

Schneidkraft	Messerlänge	Auswurfhöhe	Schneidleistung	Leistung	Gewicht
4000 KN	1400mm	400 - 500mm	5-7 t/h	74 kW	27 – 35t

Stationäre Varianten



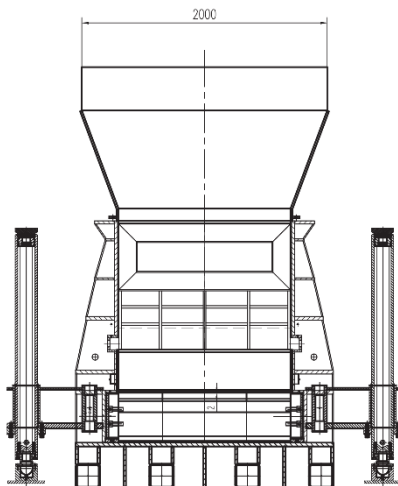
MS-4000e

Antrieb	elektrisch
Auswurfhöhe	400mm / 500mm
Leistung	74 kW
Gewicht	27t

MS-4000d

Antrieb	Dieselaggregat
Auswurfhöhe	400mm / 500mm
Leistung	125 PS
Gewicht	27,5t

Mobile Varianten



MS-4000me

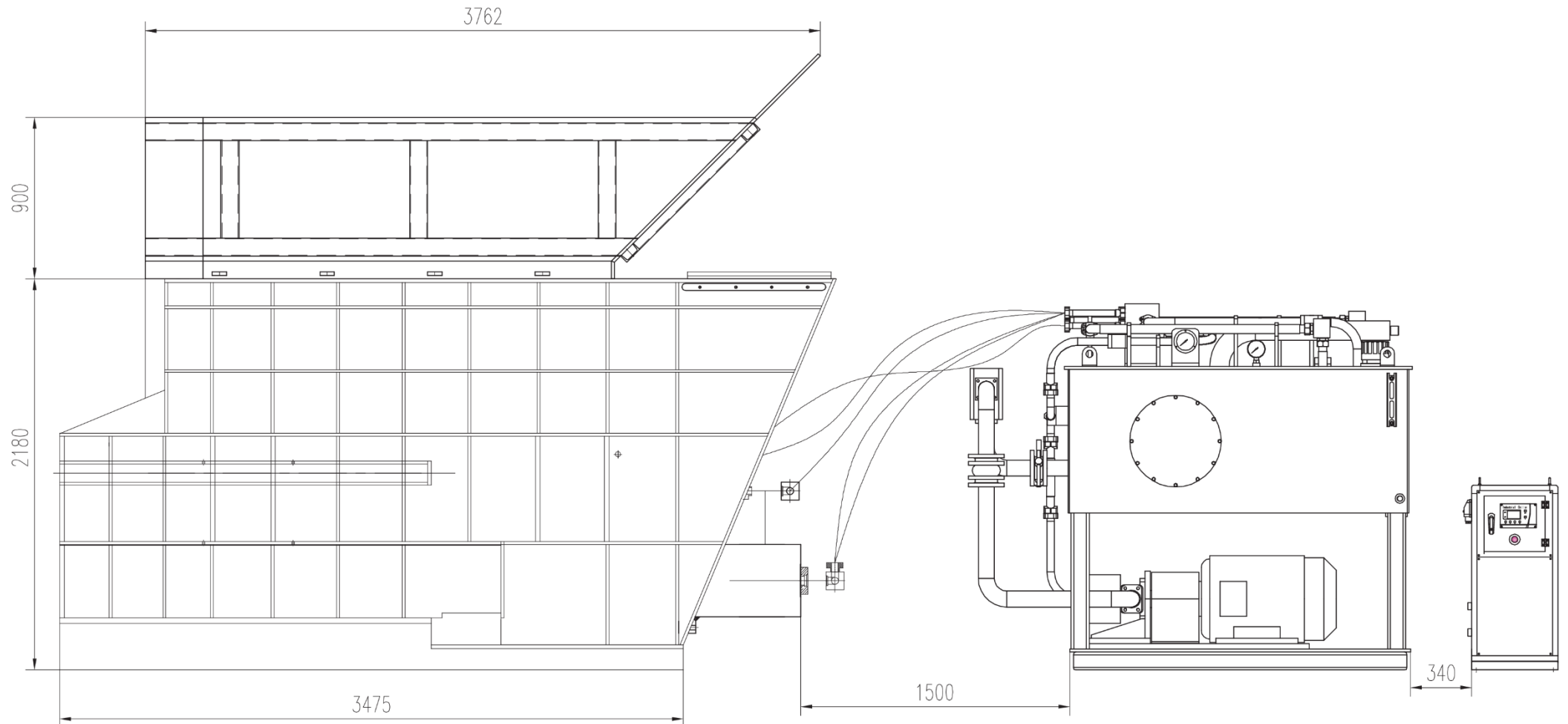
Antrieb	elektrisch
Auswurfhöhe	400mm / 500mm
Leistung	74 kW
Gewicht	34,8t

MS-4000md

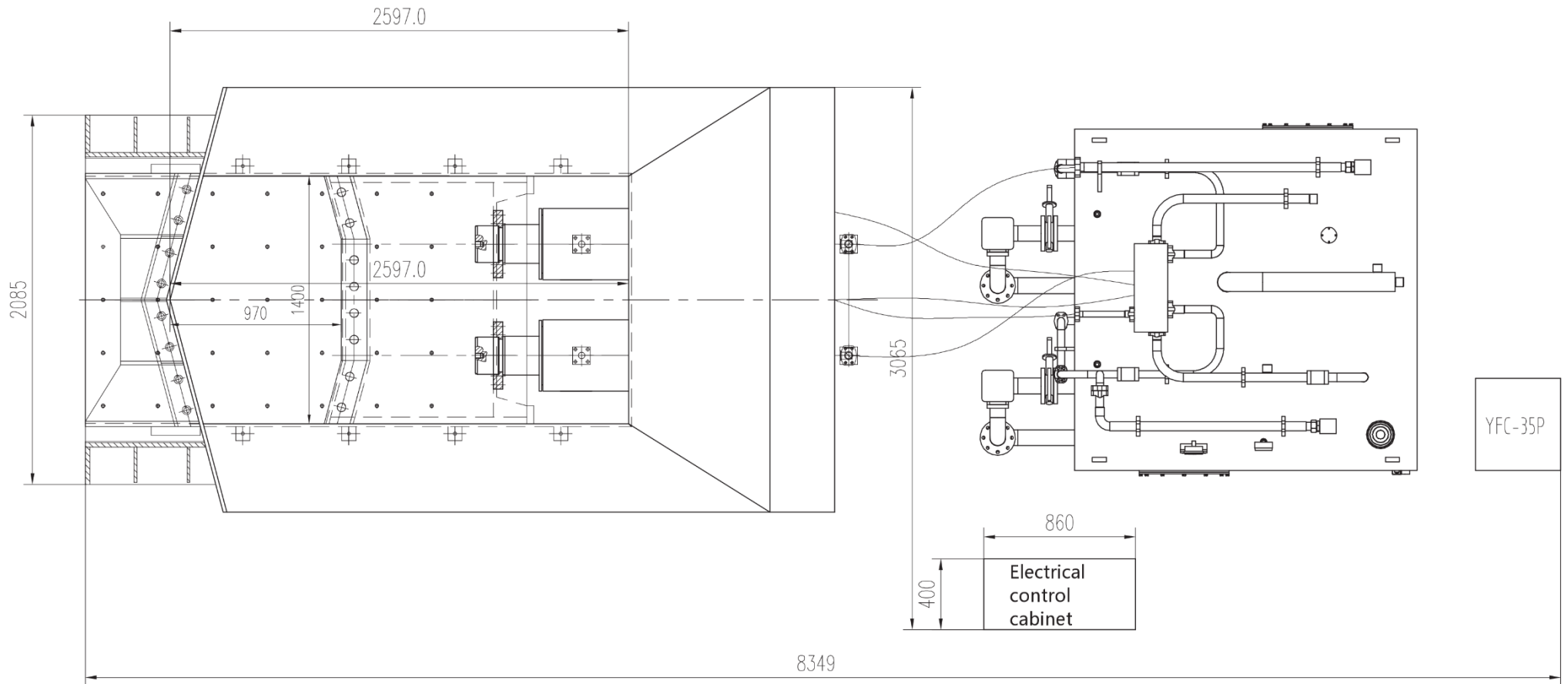
Antrieb	Dieselaggregat
Auswurfhöhe	400mm / 500mm
Leistung	125 PS
Gewicht	35t

Für die elektrisch angetriebenen Modelle 4000e und 4000me kann als Zusatzoption ein Dieselgenerator gewählt werden – somit ist ein flexibler und kostenoptimierter Betrieb gewährleistet

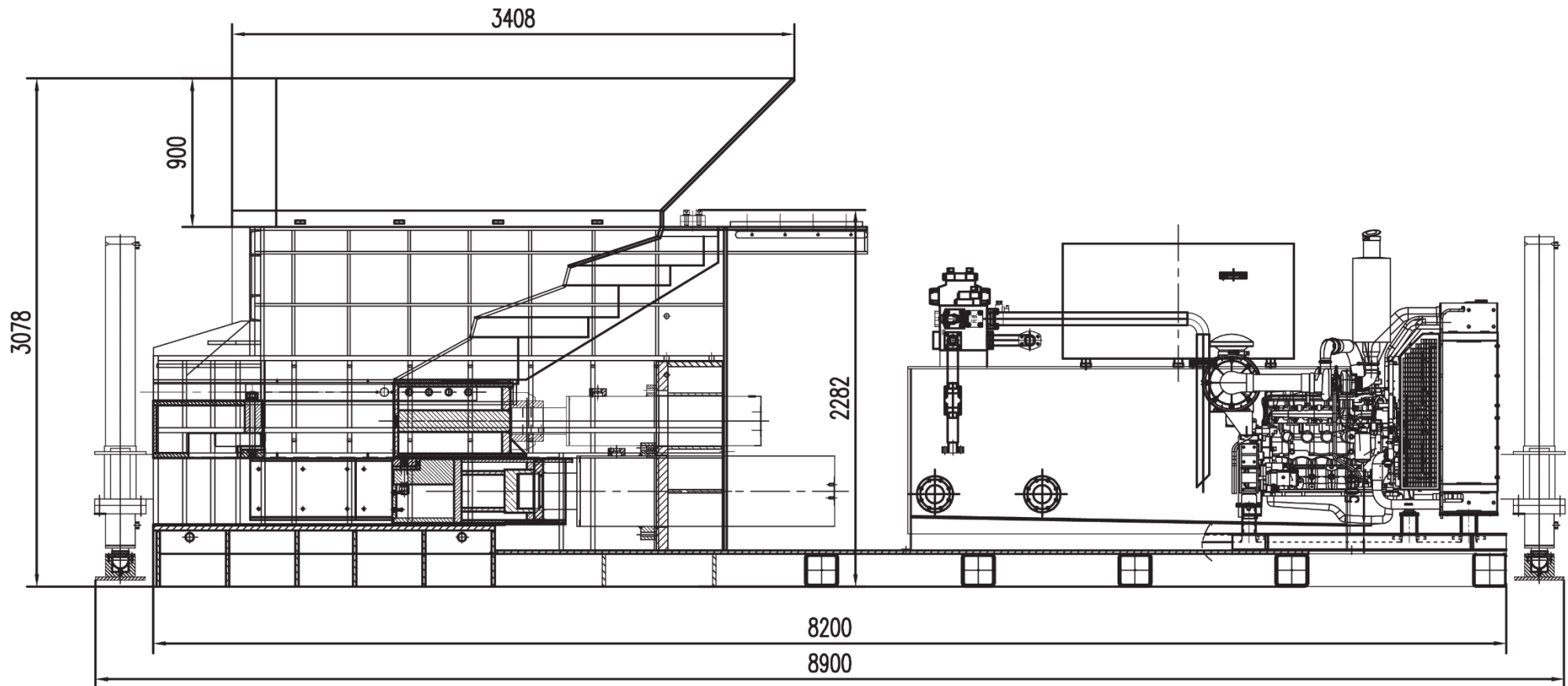
Schrottschere MS-4000e – stationäre Ausführung, elektrisch angetrieben, Seitenansicht



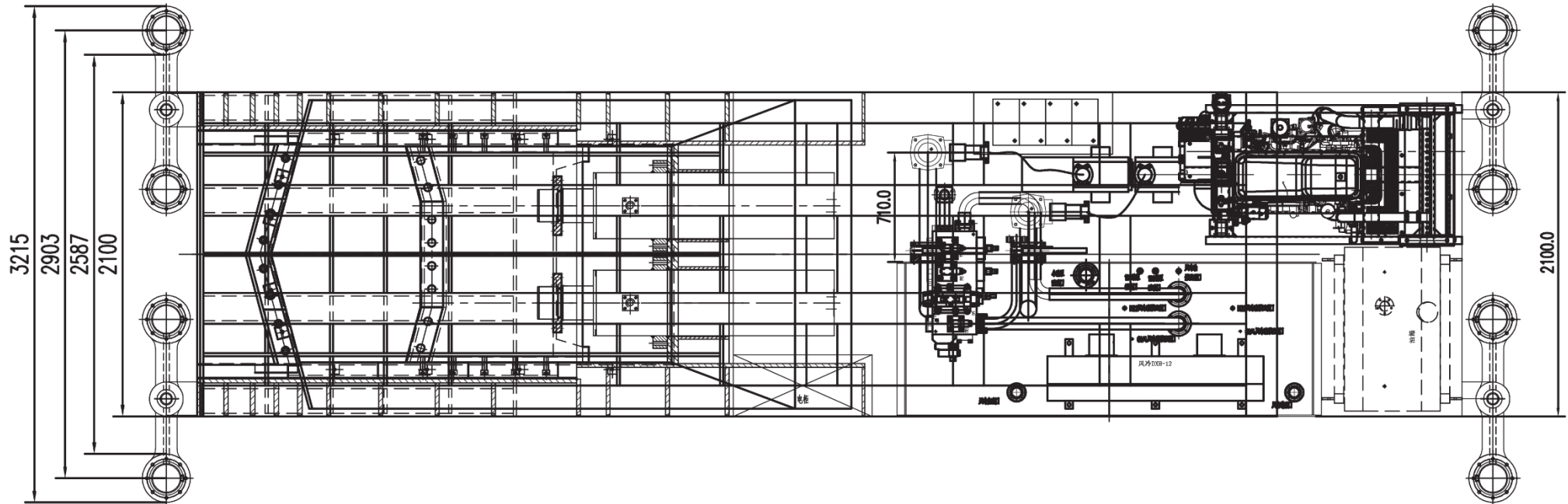
Schrottschere MS-4000e – stationäre Ausführung, elektrisch angetrieben, Draufsicht



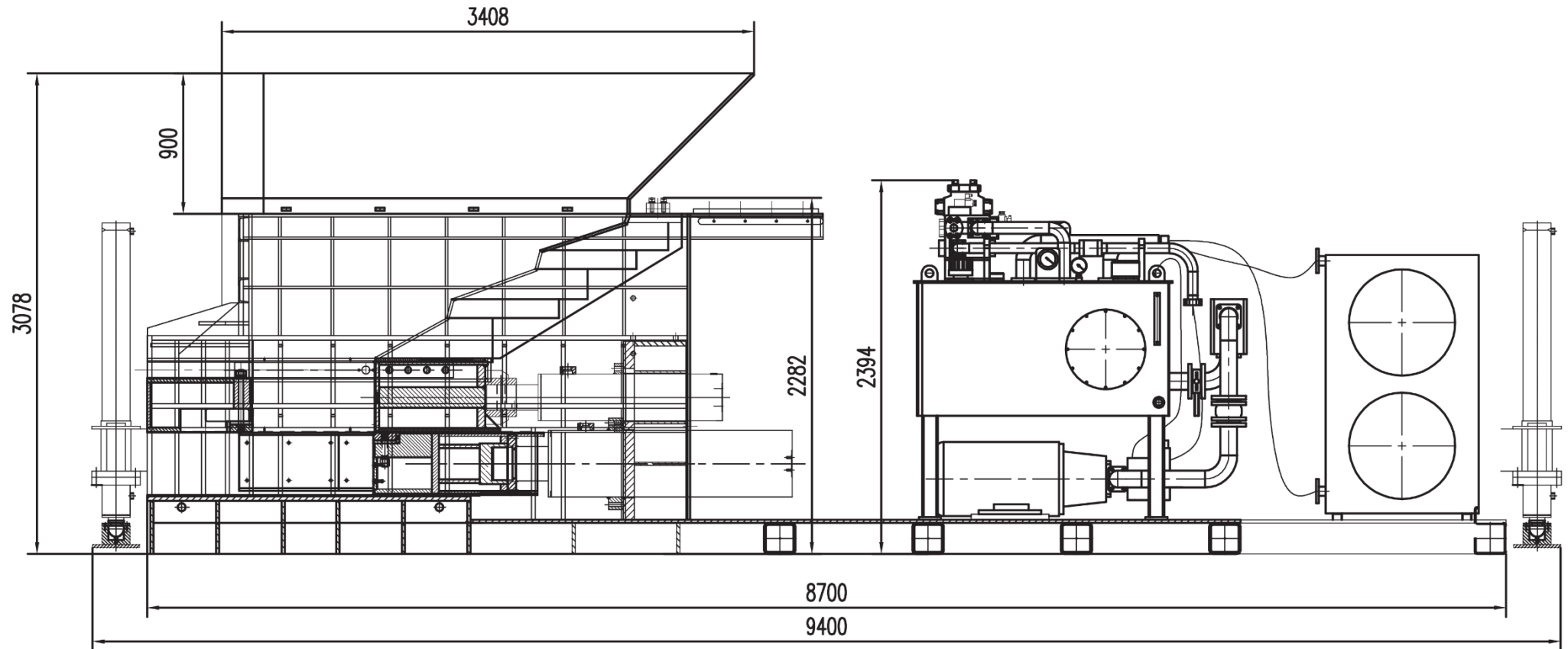
Schrottschere MS-4000md – mobile Ausführung, Dieselaggregat, Seitenansicht



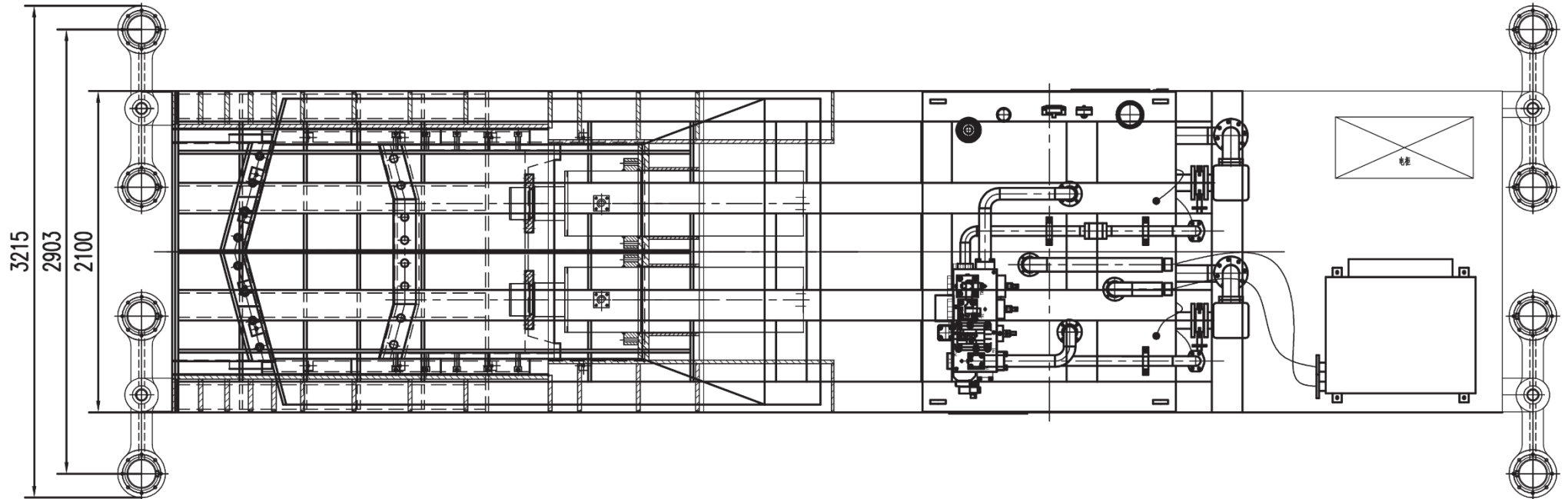
Schrottschere MS-4000md – mobile Ausführung, Dieselaggregat, Draufsicht



Schrottschere MS-4000me – mobile Ausführung, elektrisch angetrieben, Seitenansicht



Schrottschere MS-4000me – mobile Ausführung, elektrisch angetrieben, Draufsicht



Vorteile der Schrottschere

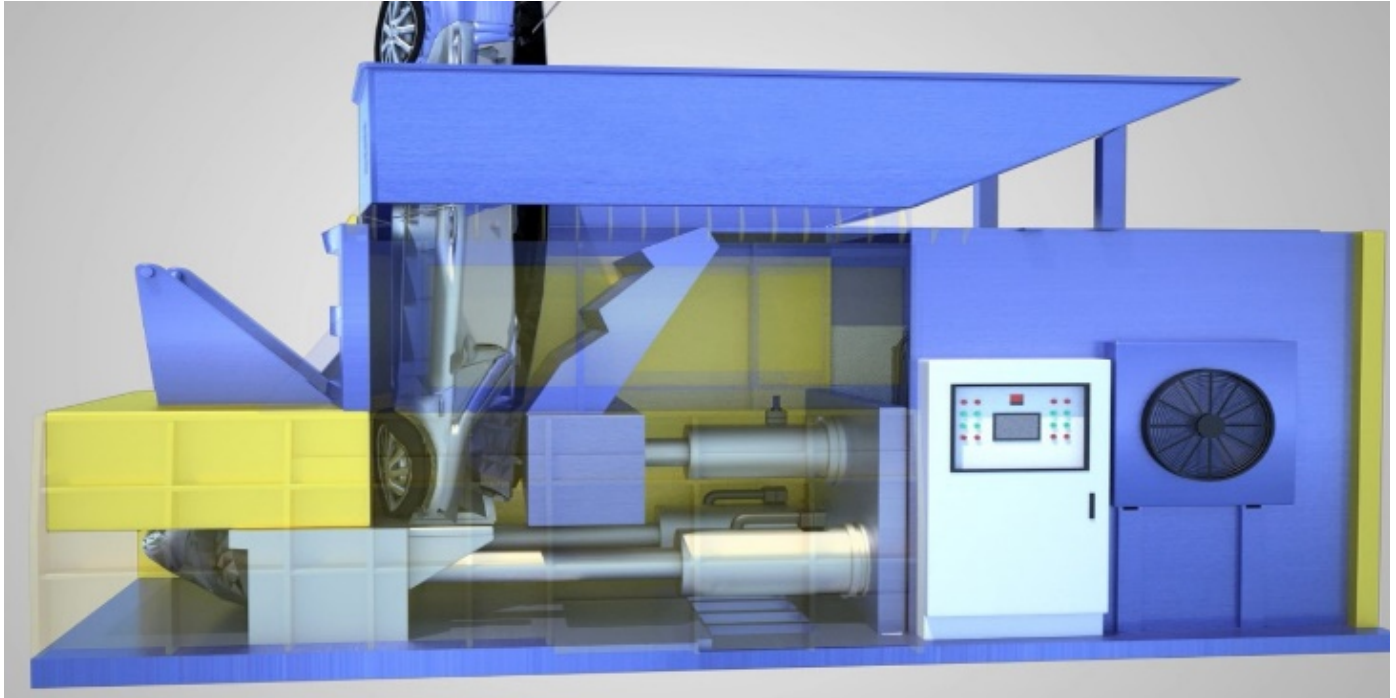
- Die Schrottschere ermöglicht durch den energiesparenden Automatikbetrieb wirtschaftliches Schrottschneiden, spart Kosten ein und benötigt kein Fundament.

Technische Informationen

- Die Schrottschere kann fast alle Arten von Schrottmaterial schneiden. Die Maschine wird jedoch **nicht** zum Schneiden von kohlenstoffreichem Stahl, wie z.B. Achsen, Drahtseile, Roheisen, Federstahlplatten, Schienen, legiertem Stahl, Naben etc. empfohlen - diese harten Materialien zerstören die Schneidmesser.
- Fertigung nach internationalem Standard gefertigt. Die Fachbetriebe zur Fertigung der Schrottscheren und ihrer einzelnen Elemente sind nach ISO9001 zertifiziert und das CE-Zertifikat ist verfügbar.
- Scherblock, Pressvorrichtung und der gesamte innere Bereich der Schrottschere sind in HARDOX 450 Verschleißfestigkeitsplatten ausgeführt.
- Getrennt ausgeführter Schaltschrank für die verschiedenen Stromstärken, Bauteile von Schneider Electronic und Siemens SPS.
- Alle Kontaktflächen sind mit automatischer Schmierung ausgestattet, um den Verschleiß der Ausrüstung zu reduzieren und die Lebensdauer der Ausrüstung zu erhöhen
- Alle Hochdruckteile (Rohrleitungen, Tank) werden mit Formierung geschweißt, geprüft und säurebehandelt, um die Reinheit des Rohrleitungssystems zu gewährleisten



Funktionsübersicht



Schrott wird mit Hilfe eines Baggers in den Einfüllbereich eingeführt. Durch den horizontalen Einfüllbereich und das Eigengewicht des Schrottes fällt dieser nach unten in die Ladekammer und in den Schneidbereich. Der Schrott wird an der Vorderwand verdichtet und von der waagrecht fahrenden Werkzeugaufnahmeseite über die Messer an der Stirnwand geschnitten. Während sich der Werkzeugträgerschlitten horizontal bewegt, wird das bearbeitete Material über die Messer an der Behältervorderwand herausgedrückt. Beim Zurückfahren in die hintere Position bewegt sich der geladene Schrott durch sein Eigengewicht in das Innere der Schere.

Technische Details

No.	MS4000 Container Shear Technical parameter					Remarks
1	Cutting CYL	Model	YG320/220-1020			2sets
		Nominal force	2010KN x2	Stroke	1020mm	
2	Press CYL	Model	YG250/160-450			1set
		Nominal force	1250KN x1	Stroke	750mm	
3	Chamber size(L×W×H) (mm)	3762*2400*900		3762*2400*900		
4	Feeding size (L×W×H)(mm)			2600*1400*1882		
5	Working system pressure			21.5MPA		
6	Blade length			1400MM		
7	Cutting size			400 - 500mm		
8	Cutting frequency			3.5 times/min (unloading)		
9	Motor	Model	Y250-M-4	Power	37KW	
		Speed	1470r/min	Quantity	2 sets	
10	Pump	Model	HY250Y-RP	Pressure	31.5Mpa	
		Outflow	250ml/r	Quantity	2sets	
11	Cooler	Air conditioning chiller				
12	Control	PLC Automatic+ touch screen +panel + remoter				